



Ansicht Nord BTB



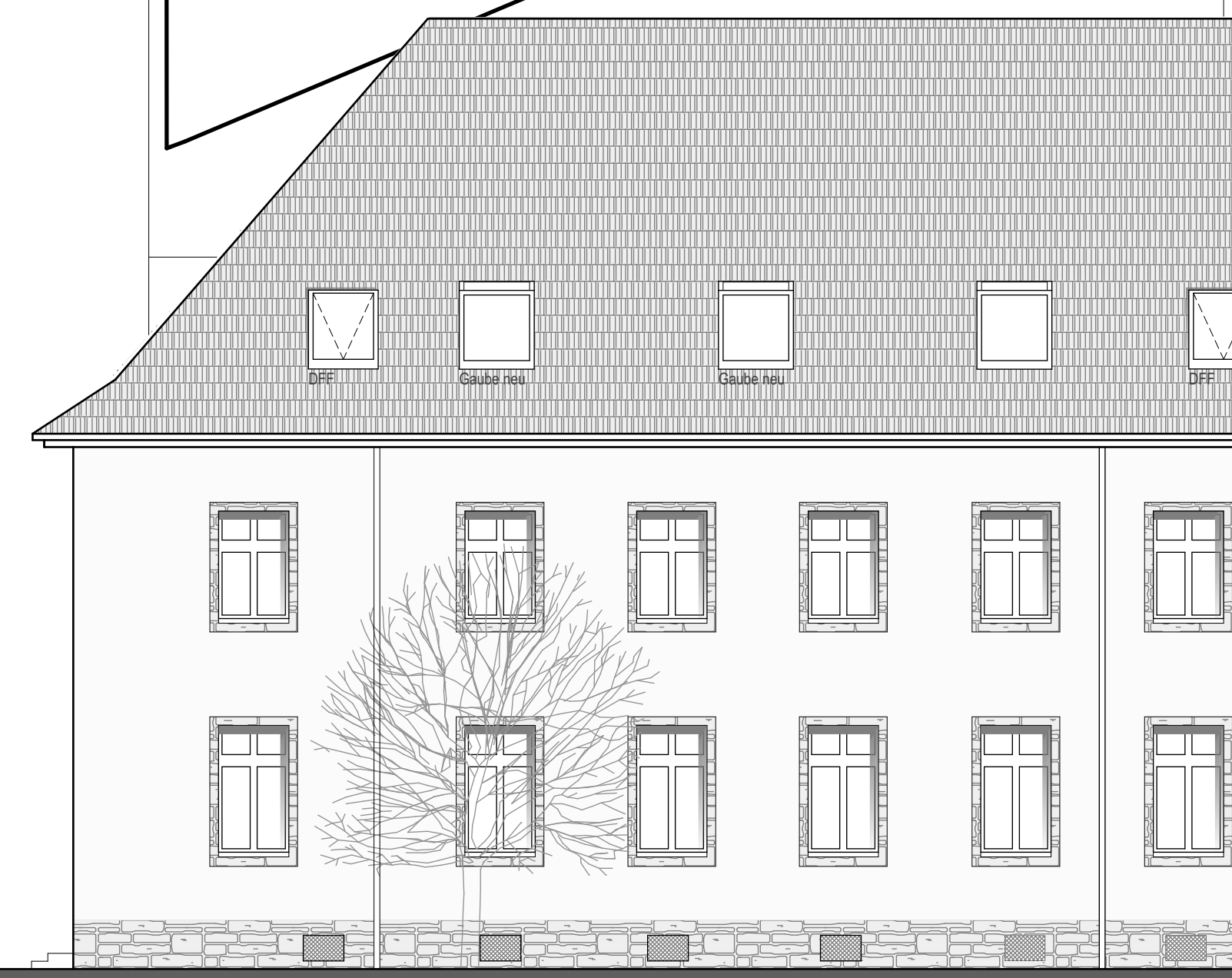
Ansicht Süd BTB



Ansicht West BTB



Ansicht Ost BTB



NACHBARN	Stadt Karlsruhe Flurstück Nr. 71856
	Vermögen und Bau Baden-Württemberg Flurstück Nr.22808/3
ANTRAGSTELLER	<b>Studierendenwerk Karlsruhe AöR</b> Adenauerweg 7 76131 Karlsruhe
ENTWURFSVERFASSER	<b>GSP architekten</b> ADELUNDRINGSTRASSE 13 80338 MÜNCHEN TEL 0 89 229 00 970 FAX 0 89 22 00 97 07 MAIL ARCHITECTEN @ GSP - ARCHITECTEN .DE

Fertigung	<b>GENEHMIGUNGSPLANUNG</b>		
PLAN-NR	Projekt - LPH - Verfasser - Planart - Bauteil - Ebene - Nummer - Index - Status		
	<b>KIT-GSP-4-BTB-ARC-AN-XX-08-AF</b>		
PLANNHALT	Maßstab	Planformat	Datum
	1:100	1189 x 841	15.12.2021
BAUVORHABEN	Neubau einer Studentenwohnanlage mit 201 Wohnheimplätzen sowie Sanierung des ehemaligen militärischen Stabsgebäudes und Umnutzung in eine Studentenwohnanlage mit 69 Wohnheimplätzen Fl-Nr.22808/38, Rintheimer Querallee 2, 76131 Karlsruhe		
BAUHERR	<b>Studierendenwerk Karlsruhe AöR</b> Adenauerweg 7 wohnen@sw-ka.de 76131 Karlsruhe +49 721 6909-0		
ARCHITEKT	<b>GSP architekten</b> ADELUNDRINGSTRASSE 13 80338 MÜNCHEN TEL 0 89 229 00 970 FAX 0 89 22 00 97 07 MAIL ARCHITECTEN @ GSP - ARCHITECTEN .DE		